



教師職業探索 系列活動

112學年度下學期

師資生潛能測驗系統

個人帳號申請

2024

04.01—07.22

師資生潛能測驗系統

填寫回饋問卷抽獎金

2024

02.01—07.31

系統學生測驗報表

線上導讀說明活動

2024

05.27(一) 18:30-19:30

系統學生測驗報表

個人線上諮詢 (1對1諮詢)

參與線上導讀說明者限定，於6月進行

主辦單位 | 教育部師資培育及藝術教育司·國立臺灣師範大學心理與教育測驗研究發展中心

承辦單位 | 國立臺灣師範大學師資生潛能測驗計畫

聯絡資訊 | 姚小姐 電話 | 02-2363-8610 分機 17 E-mail | yao0709@ntnu.edu.tw

- ◆ 主辦單位保有修改活動之權力，如有任何變更內容或詳細注意事項將公布於網站。
- ◆ 各校專場活動請詳見校內師培、系所單位公告或課堂說明。
- ◆ 各校若有課堂施測、校園施測、工作坊等活動需求想申請，請與專案小組聯繫。
- ◆ 活動詳情請洽官網與粉絲專頁。



TAA官網

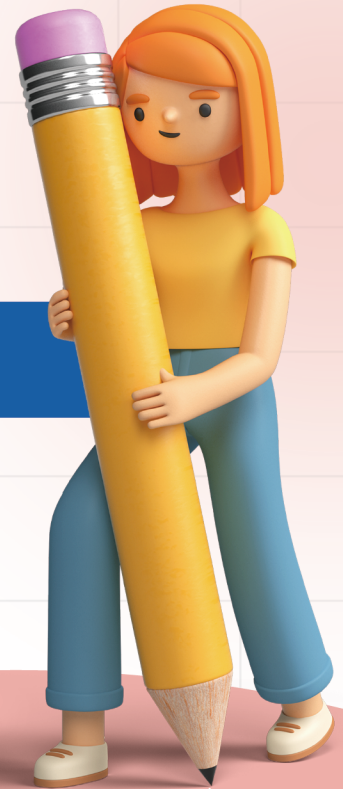


facebook

個人帳號申請

師資生潛能測驗系統 >

2024
04.01__07.22



填寫表單申請帳號



上網施測



填寫回饋問卷抽獎金



三大測驗項目

教師情境判斷測驗

教師工作價值觀測驗

教師人格測驗



掃描 QR CODE
立即填寫資料申請

◀ 填表申請

TAA官網



facebook

主辦單位 | 教育部師資培育及藝術教育司·國立臺灣師範大學心理與教育測驗研究發展中心

承辦單位 | 國立臺灣師範大學師資生潛能測驗計畫

聯絡資訊 | 姚小姐 電話 | 02-2363-8610 分機 17 E-mail | yao0709@ntnu.edu.tw



112學年度下學期
教師職業探索系列活動

填寫回饋 問券抽獎金

師資生潛能測驗系統 >

2024
02.01_07.31

抽獎獎項

贈送 200元獎金或同等值商品，共抽出 50 位。

抽獎資格

只要於活動期限內完成三項測驗並填寫回饋問卷者，將自動獲得資格。

三項測驗項目

教師情境判斷測驗(擇一類科)

+

教教師價值觀測驗

+

教師人格測驗

開獎方式

- 將以電腦亂數抽獎方式產出，並於TAA 官網與FB粉絲專頁公告。
- E-mail 通知辦理領獎，10/31前未辦理將取消領獎資格。

抽獎問券 >

掃描 QR CODE
立即填寫回饋問券



注意事項

- ◆ 參與測驗管道包含各校師培單位、各校教學單位與團隊舉辦之專案施測與校園施測等，不包含紙本施測。
- ◆ 主辦單位保有修改活動之權力，如有任何變更內容或詳細注意事項將公布於網站。



TAA官網



facebook

主辦單位 | 教育部師資培育及藝術教育司·國立臺灣師範大學心理與教育測驗研究發展中心

承辦單位 | 國立臺灣師範大學師資生潛能測驗計畫

聯絡資訊 | 姚小姐 電話 | 02-2363-8610 分機 17 E-mail | yao0709@ntnu.edu.tw